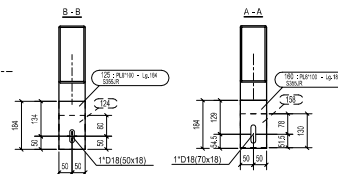
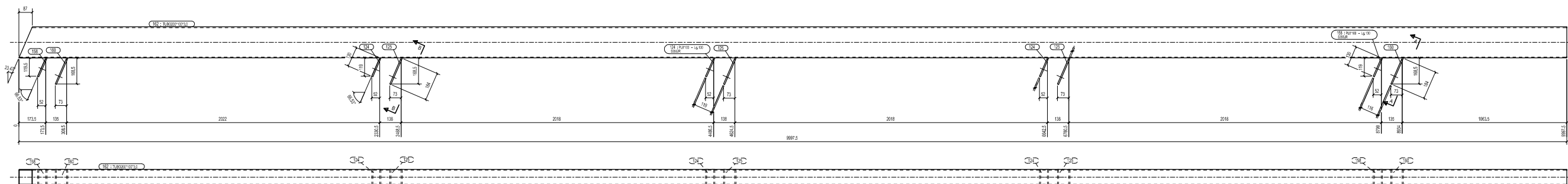
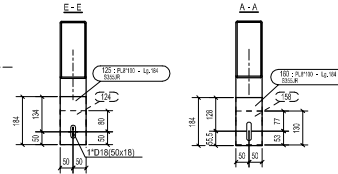
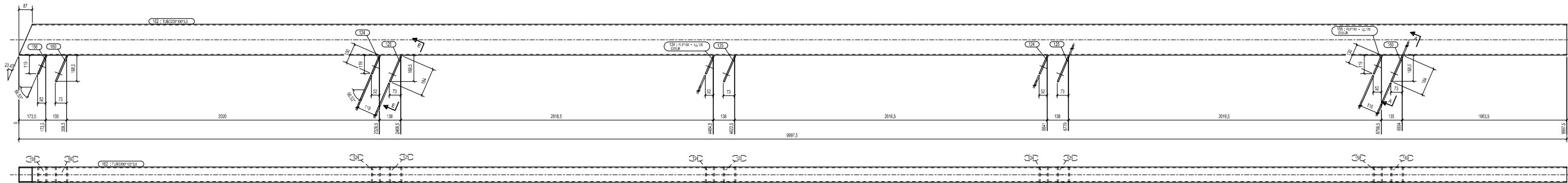


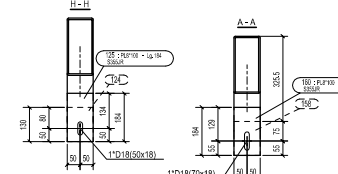
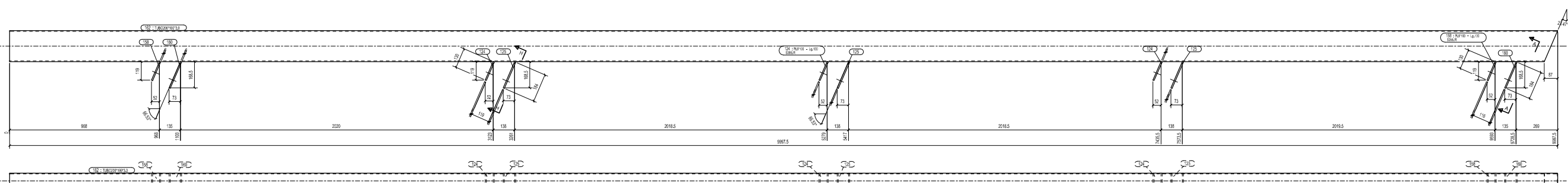
BR29 n.1 PEZZI



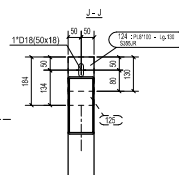
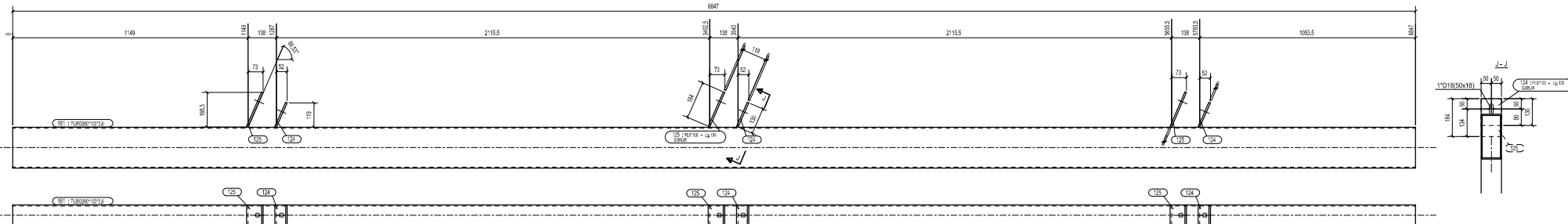
BR30 n.1 PEZZI



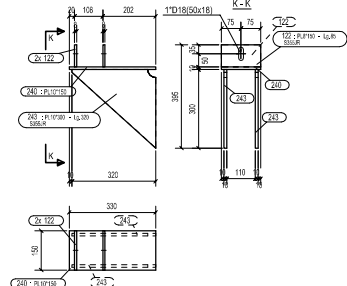
BR31 n.2 PEZZI



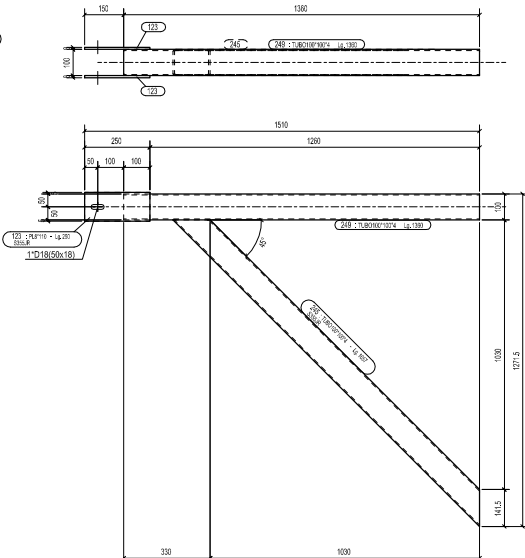
BR32 n.2 PEZZI



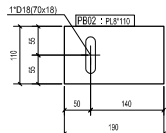
PB01 n.2 PEZZI



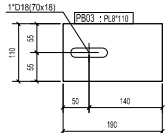
SB01 n.36 PEZZI



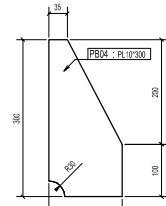
PB02 n.12 PEZZI



PB03 n.16 PEZZI



PB04 n.60 PEZZI



NOTA PER L'OFFICINA:  
LE PRESENTI SONO TUTTE MARCHE SCIOLTE GIÀ CONSEGNAE  
VEDERE MANUALINI D'OFFICINA  
- QUOTATURE NON IN SCALA -

LISTA MATERIALI PER UN ASSEMBLAGGIO DI MARCA							BR29		N°:	1	Richiedi
Marca	Dimensioni	Materiale	N°:	Lunghezza	Int.:	Int.:	Int.:	Int.:	Int.:	Int.:	Int.:
162	TUBO200*100*3	S355JR	1	9997	5,9	226,6					
125	PL8*100	S355JR	3	184	0,0	1,2					
160	PL8*100	S355JR	2	184	0,0	1,2					
124	PL8*100	S355JR	3	130	0,0	0,8					
158	PL8*100	S355JR	2	130	0,0	0,8					
LISTA MATERIALI PER UN ASSEMBLAGGIO DI MARCA							BR30		N°:	1	Richiedi
162	TUBO200*100*3	S355JR	1	9997	5,9	226,6					
125	PL8*100	S355JR	3	184	0,0	1,2					
160	PL8*100	S355JR	2	184	0,0	1,2					
124	PL8*100	S355JR	3	130	0,0	0,8					
158	PL8*100	S355JR	2	130	0,0	0,8					
LISTA MATERIALI PER UN ASSEMBLAGGIO DI MARCA							BR31		N°:	2	Richiedi
162	TUBO200*100*3	S355JR	1	9997	5,9	226,6					
125	PL8*100	S355JR	3	184	0,0	1,2					
160	PL8*100	S355JR	2	184	0,0	1,2					
124	PL8*100	S355JR	3	130	0,0	0,8					
158	PL8*100	S355JR	2	130	0,0	0,8					
LISTA MATERIALI PER UN ASSEMBLAGGIO DI MARCA							BR32		N°:	2	Richiedi
161	TUBO200*100*3	S355JR	1	8947	4,1	155,9					
126	PL8*100	S355JR	3	184	0,0	1,2					
124	PL8*100	S355JR	3	130	0,0	0,8					
LISTA MATERIALI PER UN ASSEMBLAGGIO DI MARCA							PB01		N°:	2	Richiedi
249	PL10*150	S355JR	1	330	0,1	3,9					
243	PL10*300	S355JR	2	320	0,1	3,8					
122	PL8*150	S355JR	2	85	0,0	0,8					
LISTA MATERIALI PER UN ASSEMBLAGGIO DI MARCA							PB02		N°:	12	Richiedi
162	PL8*110	S355JR	1	190	0,0	1,3					
LISTA MATERIALI PER UN ASSEMBLAGGIO DI MARCA							PB03		N°:	16	Richiedi
162	PL8*110	S355JR	1	190	0,0	1,3					
LISTA MATERIALI PER UN ASSEMBLAGGIO DI MARCA							PB04		N°:	60	Richiedi
162	PL10*300	S355JR	1	140	0,1	2,4					
LISTA MATERIALI PER UN ASSEMBLAGGIO DI MARCA							SB01		N°:	36	Richiedi
248	TUBO100*100*4	S355JR	1	1607	0,6	18,8					
249	TUBO100*100*4	S355JR	1	1360	0,5	16,4					
123	PL8*110	S355JR	2	250	0,1	1,7					
Totale OSEGNO										86,8	2967,9