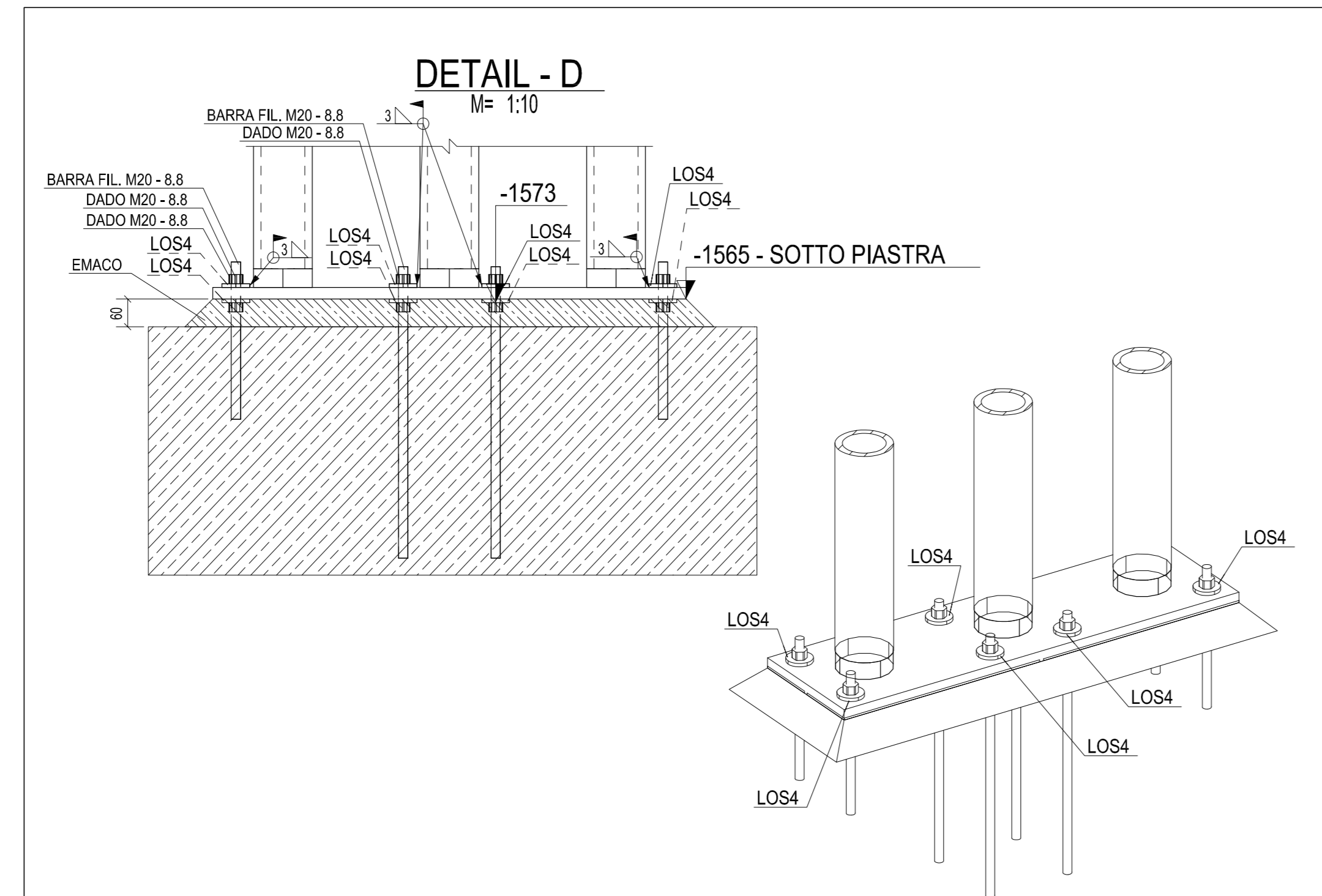
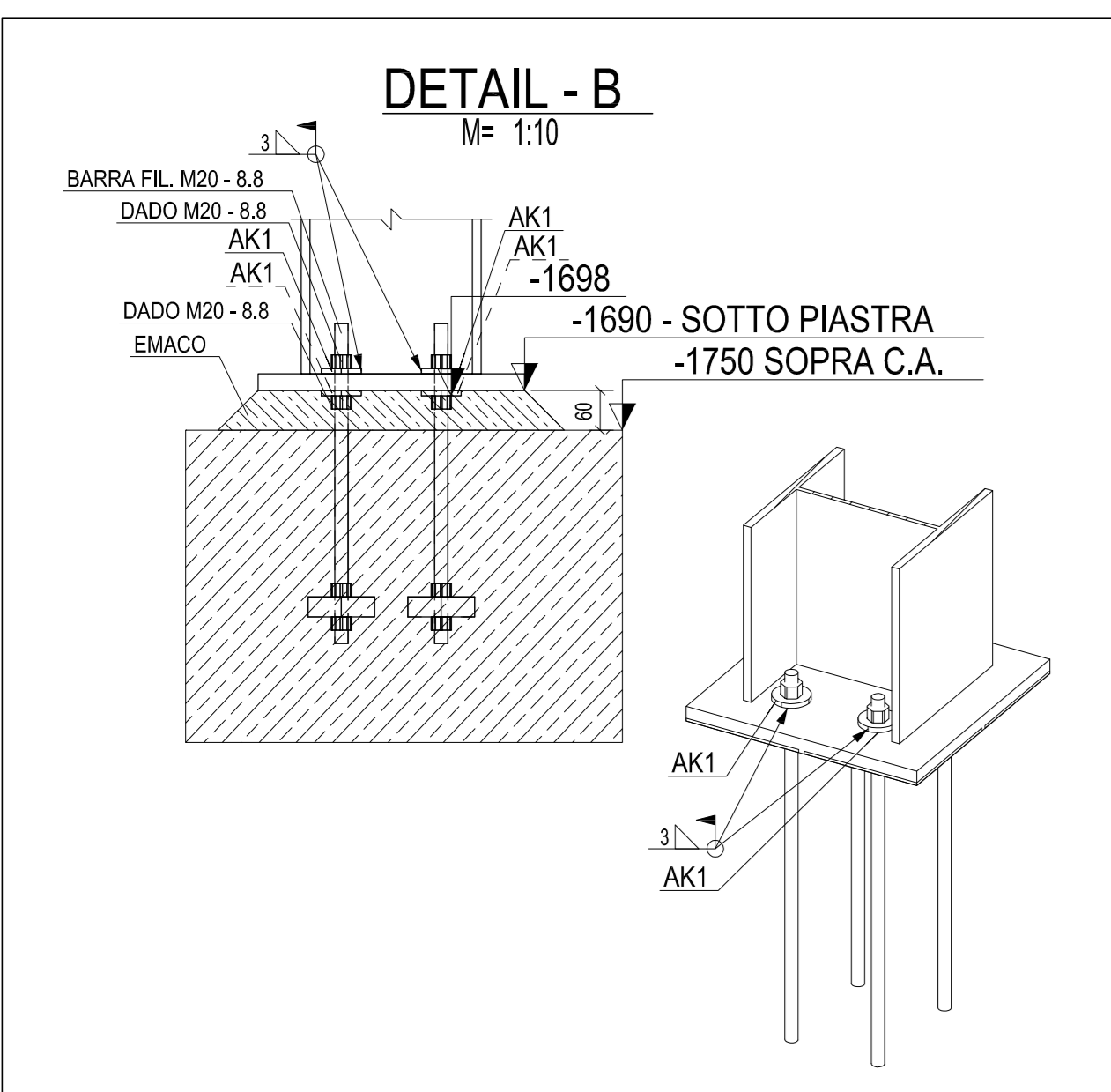
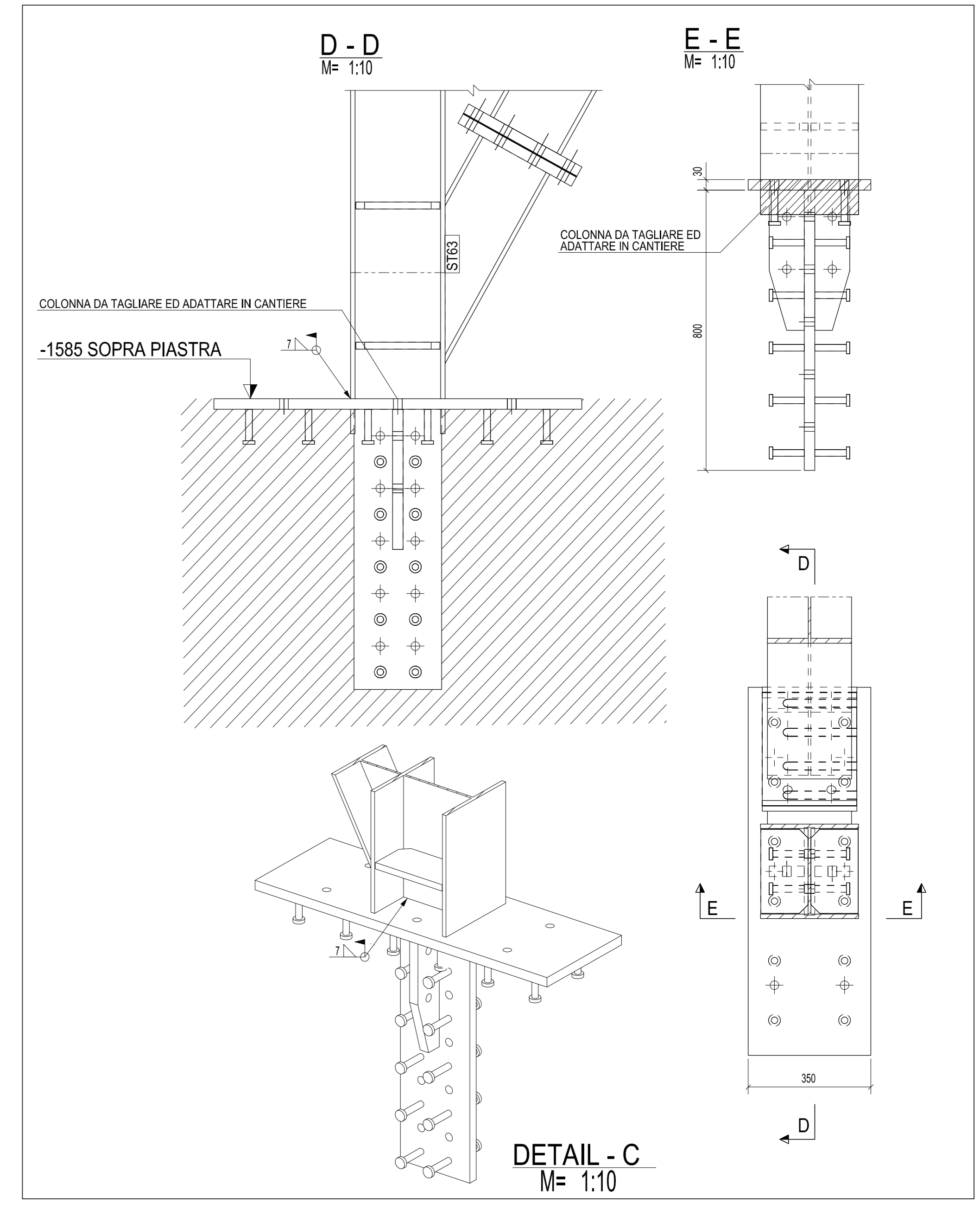
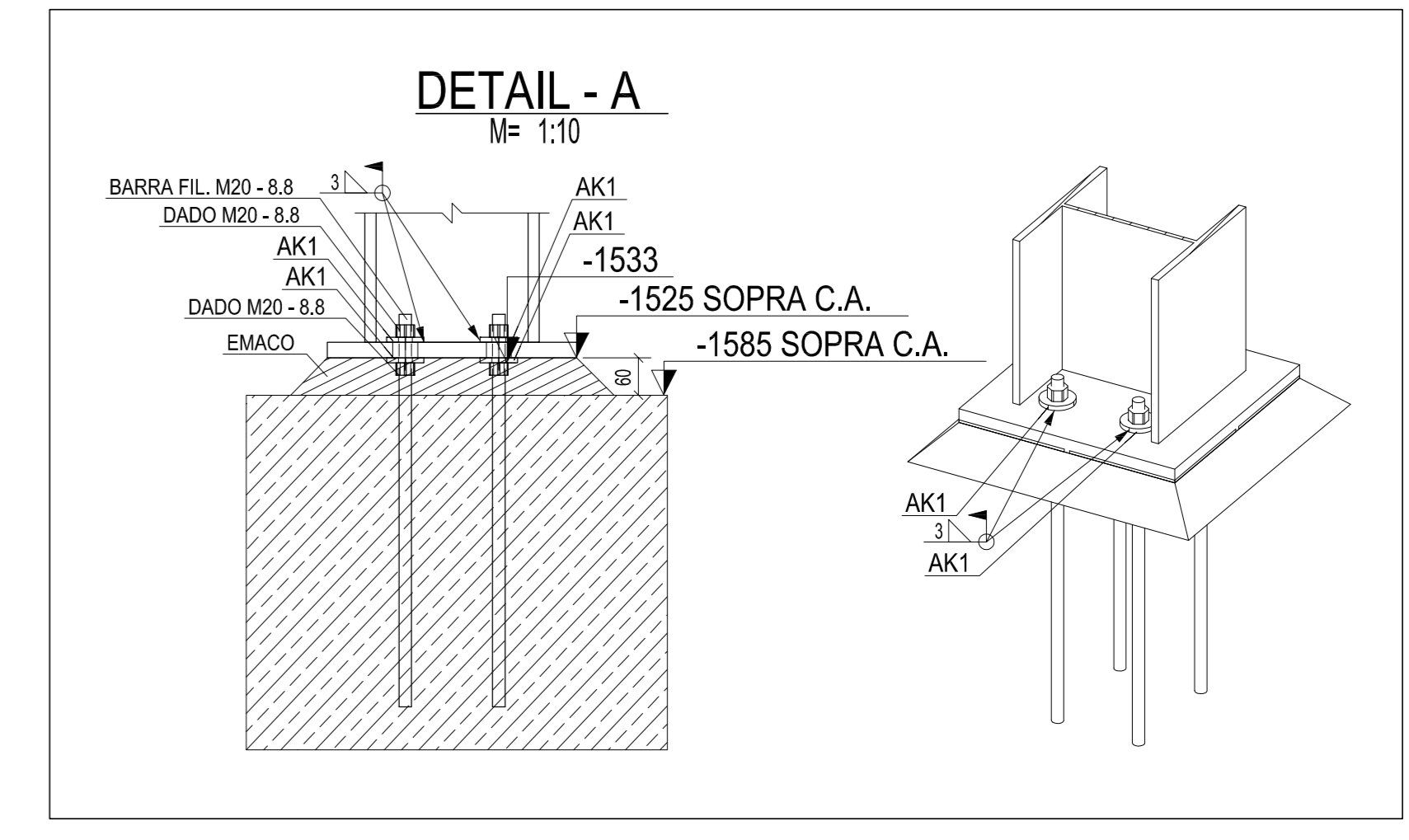
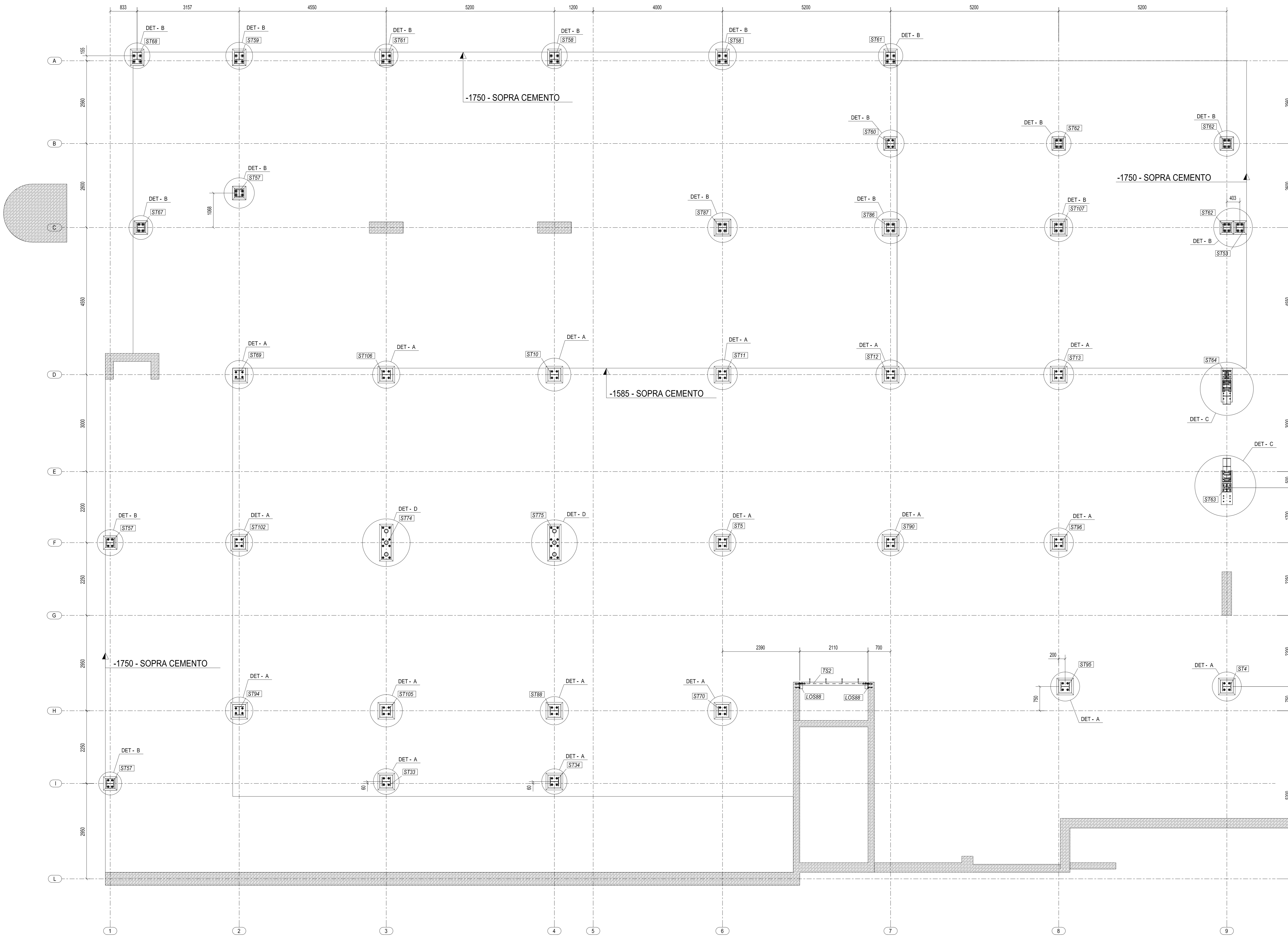


PIANTA -1585 (L-1)
M= 1:50



NOTE

Tutte le misure indicate sono espresse in millimetri.

STRUTTURA IN C.A.: Come qualità minima del calcestruzzo C20/25 con fiv20 litro/m³. Le dimensioni delle fondazioni sono solo indicative, si riferisce ai disegni esecutivi del c.a.

TOLLERANZE PER COSTRUZIONI IN C.A.

Se non specificato diversamente valgono le seguenti tolleranze di montaggio:	fondazioni inghiaiati: $\Delta p = +15 \text{ mm}$ / -5 mm $\Delta s = +10 \text{ mm}$ / -5 mm	pareti confinate e strutture realizzate: $\pm 25 \text{ mm}$	piastre armate / fondo di saldatura: $\pm 10 \text{ mm}$ / $\pm 5 \text{ mm}$ $\pm 10 \text{ mm}$ / $\pm 5 \text{ mm}$
--	--	---	--

Non è consentito scolare su lame falcate di qualità < 4.1. R 90.

SERRAMENTO DEI BULLONI	TRATTAMENTO SUPERFICIALE
Se non specificato diversamente valgono le seguenti tolleranze di montaggio: bulloni tipo 1: adernite a tenuta, con compresso bulloni tipo 2: a serraggio controllato, con compresso bulloni classe 10.9: Sono ammessi i ricambi della coppia modificata a ca. 90% della forza di prelievo secondo EN 1090-2 (senza definire il montaggio di Stribau/Pinner) bulloni classe 8.8: adernite a tenuta	Se non specificato diversamente valgono le seguenti tolleranze superficiali: struttura in acciaio: antiruggine s150 secondo EN 1090-2 struttura in ferro: antiruggine s150 secondo EN 1090-2 boltoni: zincato a caldo

SALDATURE

Tutte le saldature indicate sul disegno si riferiscono alla gola a.

NORMATIVA D'ESECUZIONE

D.M. 2008
EN 1090-2

CLASSIFICAZIONI

Classe di associazione secondo EN 1090-2: **EXC2**

Classe di preparazione secondo ISO 8501-3: **P1**

Classe di tolleranza secondo EN 1090-2: **Klasse1**