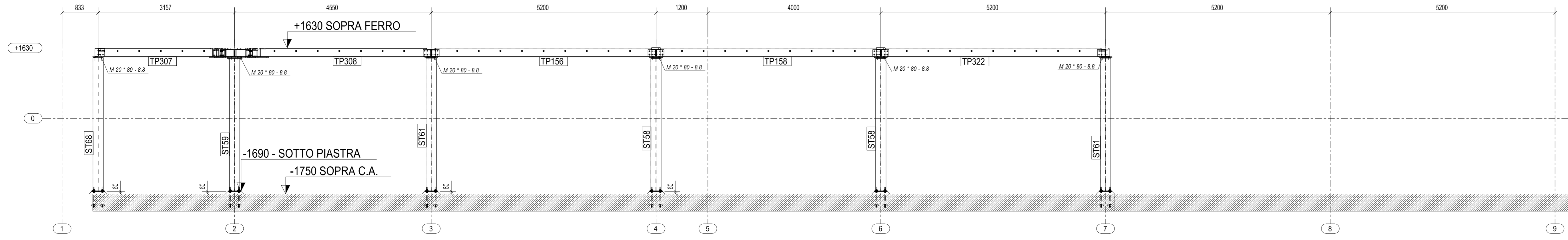
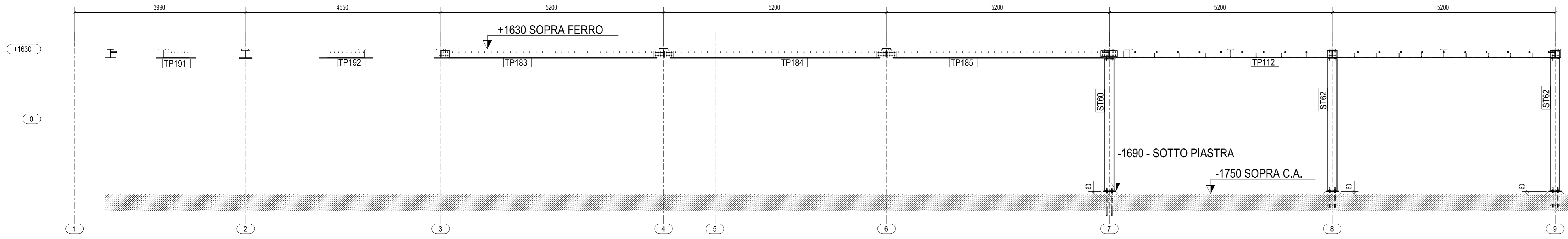


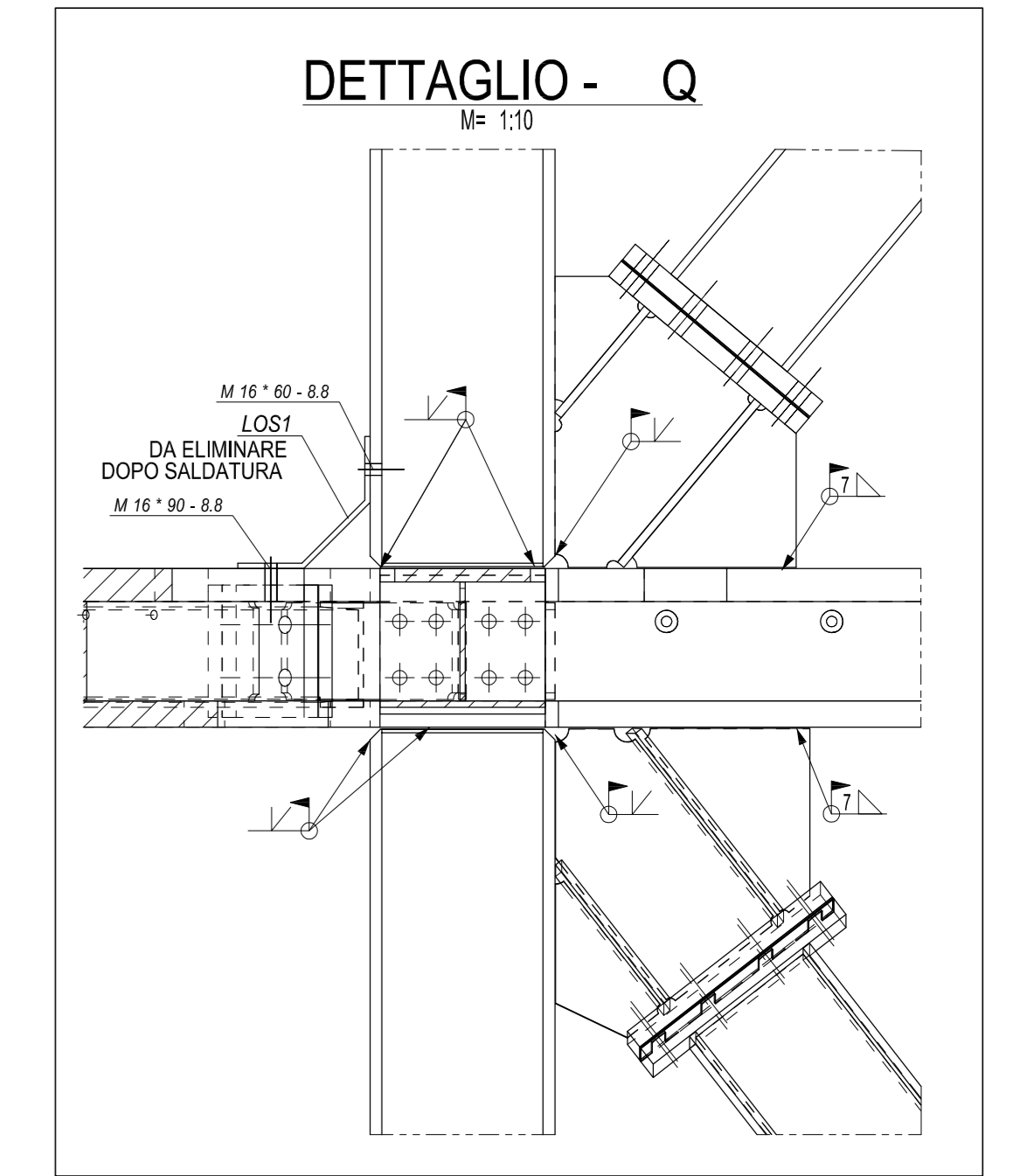
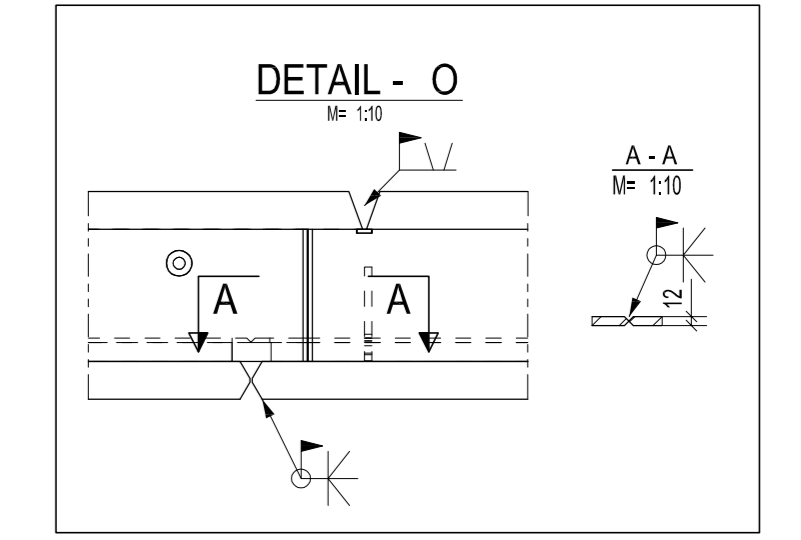
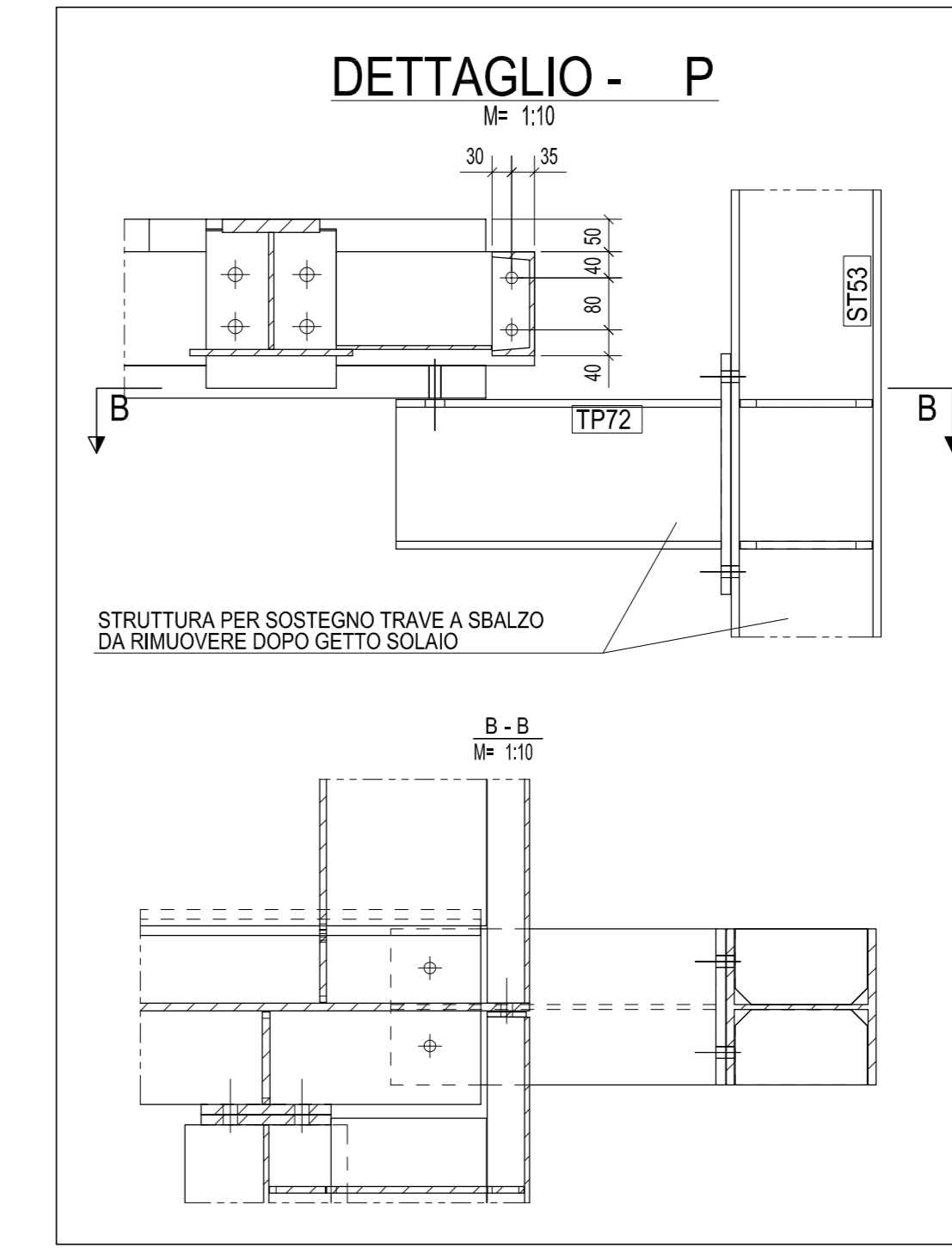
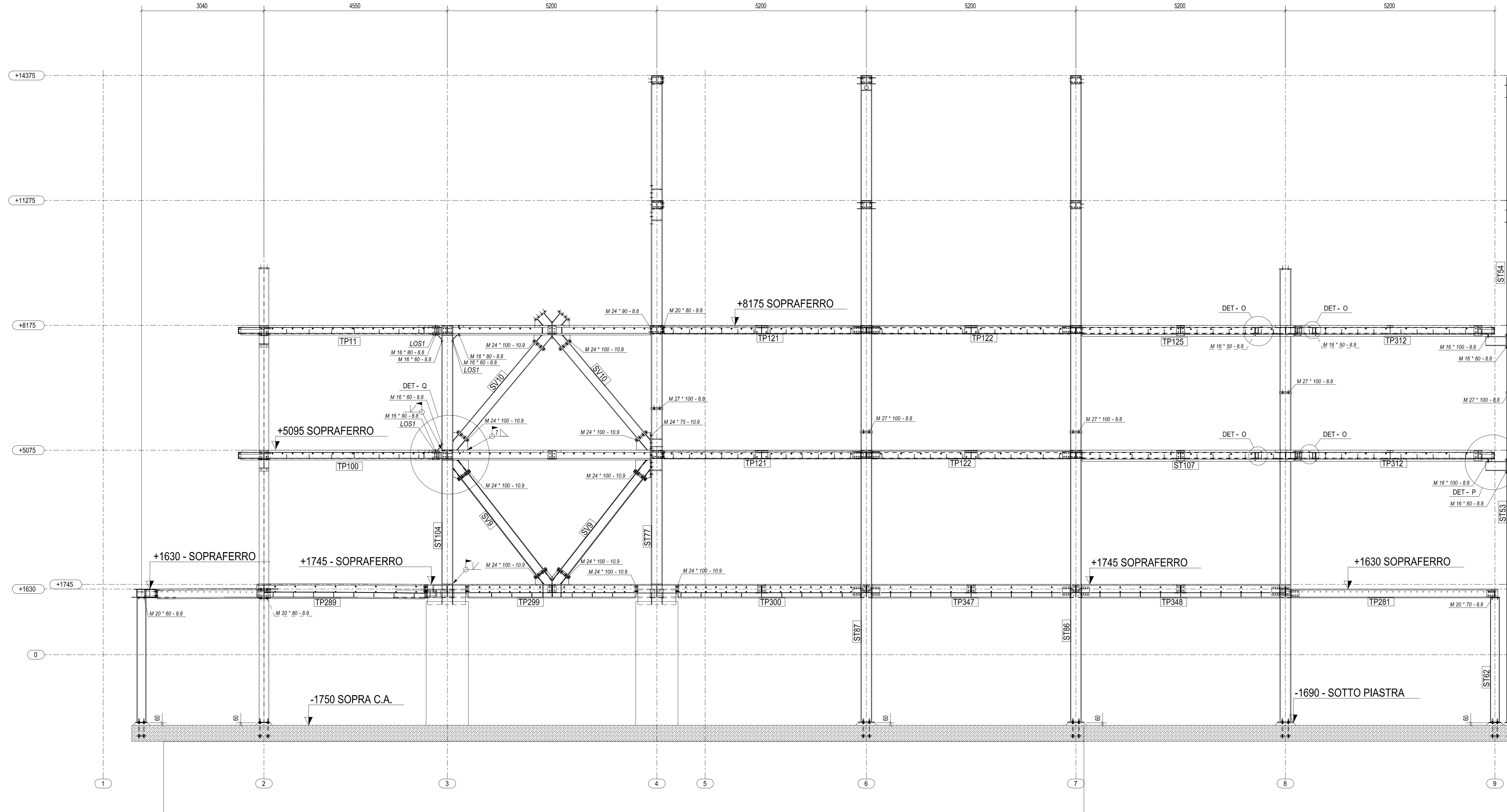
VISTA SU FILO "A" "  
M= 1:50



VISTA SU FILO "B" "  
M= 1:50



VISTA SU FILO "C" "  
M= 1:50



COLONNA PERIMETRALE PER SOSTEGNO TRAVE A SBALZO  
(DA RIMUOVERE DOPO GETTO SOGLIA)

**NOTE**

MISURE: Tutte le misure indicate sono espresse in millimetri.

STRUTTURA IN C.A.: Come qualità minima del calcestruzzo e delle barre: C20/20 con fck=20 N/mm<sup>2</sup>. Le dimensioni della fondazione sono solo indicative, si riferisce ai disegni esecutivi del C.A.

Se non specificato diversamente valgono le seguenti tolleranze di rettangolo:

Tolleranze	perforazioni	perforazioni e strutture metalliche	perforazioni e fori di saldatura
spessori inghissi	±0,25 mm	±0,25 mm	±0,25 mm
spessori	±0,25 mm	±0,25 mm	±0,25 mm
spessori	±0,25 mm	±0,25 mm	±0,25 mm

Non è consentito saldare su barre fissate di qualità 4.6. E.81

SERRAMENTO DEI BULLONI	TRATTAMENTO SUPERFICIALE
Se non specificato diversamente vale come segue: bulloni classe 1: aderenza a lancia, con controllo bulloni classe 2: a serraggio controllato, con controllo bulloni classe 10.9: Sempre secondo il metodo della coppia modificata a salire dalla forza di prelievo secondo EN 1090-2 (vedere direttive di montaggio di Stahlbau Pichler) bulloni classe 8.8: aderenza a lancia	Se non specificato diversamente valgono le seguenti trattamenti superficiali: struttura metallica interna: anodiatura a 100 micron struttura metallica esterna: anodiatura a 100 micron bulloni: zincato a caldo

**SALDATURE**

Tutte le saldature indicate sul disegno si riferiscono alla figura.

**NORMATIVA D'ESECUZIONE**

D.M. 2008  
EN 1090-2

**CLASSIFICAZIONI**

Classe d'esecuzione secondo EN 1090-2	EXC2
Classe di preparazione secondo ISO 8001-3	P1
Classe di saldatura secondo EN 1090-2	Klasse1