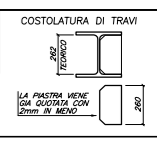
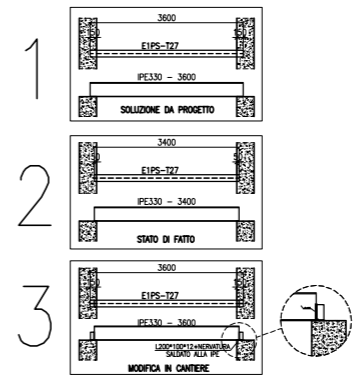
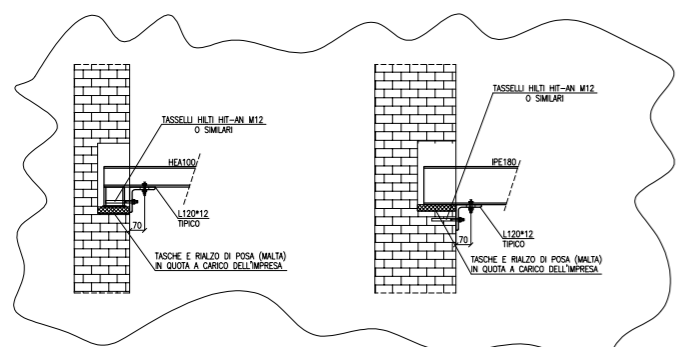
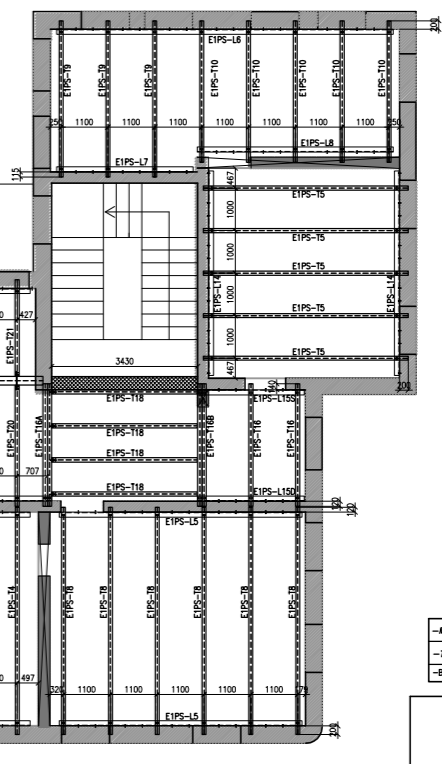
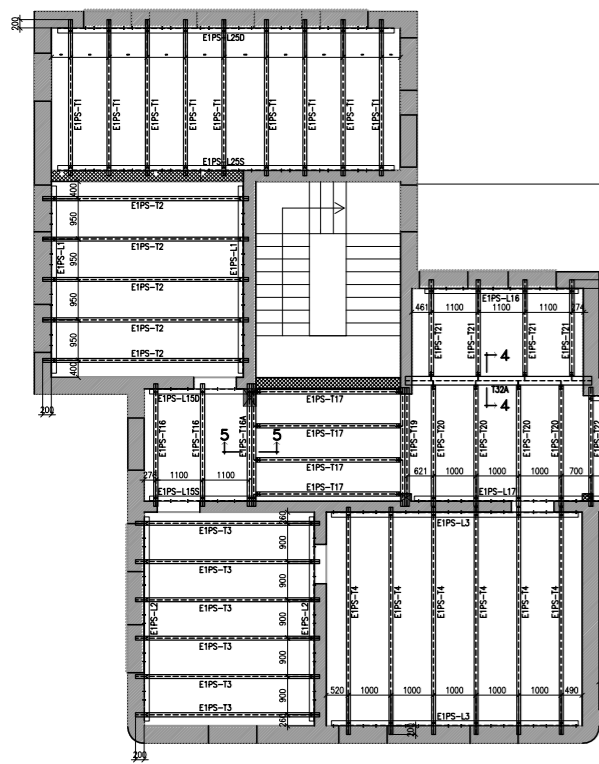


N.B.:
 - LA PRESENTE TAVOLA DI MONTAGGIO È VALIDA PER LA SOLA DISPOSIZIONE DELLE TRAVI/CORDOLI DI SOLAIO;
 - PER TUTTE LE ALTRE ESIGENZE VEDERE LE TAVOLE STRUTTURALI DI PROGETTO
 - LA PIOLATURA DELLE TRAVI VIENE ESEGUITA IN CANTIERE DOPO LA POSA DELLE LAMIERE
 - DOVE LA REGOLAZIONE PREVISTA NEGLI ANGOLARI NON SIA SUFFICIENTE PER GARANTIRE L'APPOGGIO DEGLI STESSI ALLA PARETE, PROVVEDERE ALL'IMBONIMENTO DIETRO ALL'ANGOLARE (A CARICO DELL'IMPRESA).

TUTTI GLI ANGOLARI L120*112 (DI CORDOLO) SONO FISSATI :
 - AL MURO CON TASSELLI HILTI-HIT-AN-M12*80 o SIMILI;
 - ALLE TRAVI CON BULLONI M12*50;



MATERIALE Fe430B
TRATT. SUP. VERNICIATO ANTRACINIO
BULLONERIA: CLASSE F8.8 UNO S235 CLASSE S275 UNO S275

SEZIONE TIPICA SALDATURE
 SALDATURE NON INDICATE
 DIMENSIONALE 100%
 VISIVO 100%
 U.T. 100% A PIENA PENETRAZIONE
 M.T. 25% AD ANGOLO

HOLES FOR STANDARD BOLTS

SYMBOL	BOLT DIA	HOLE DIA	TIGHTENING MOMENTS	SYMBOL	BOLT DIA	HOLE DIA	TIGHTENING MOMENTS
			8.8 - 10 (10.9 - 12) (12.9 - 15)				8.8 - 10 (10.9 - 12) (12.9 - 15)
⊕	M10	∅ 12	—	⊕	M20	∅ 22	439 549
⊕	M12	∅ 14	90 113	⊕	M22	∅ 24	597 747
⊕	M14	∅ 16	144 180	⊕	M24	∅ 26	759 949
⊕	M16	∅ 18	225 281	⊕	M27	∅ 29	1110 1388
⊕	M18	∅ 20	309 387	⊕	M30	∅ 32	1508 1885