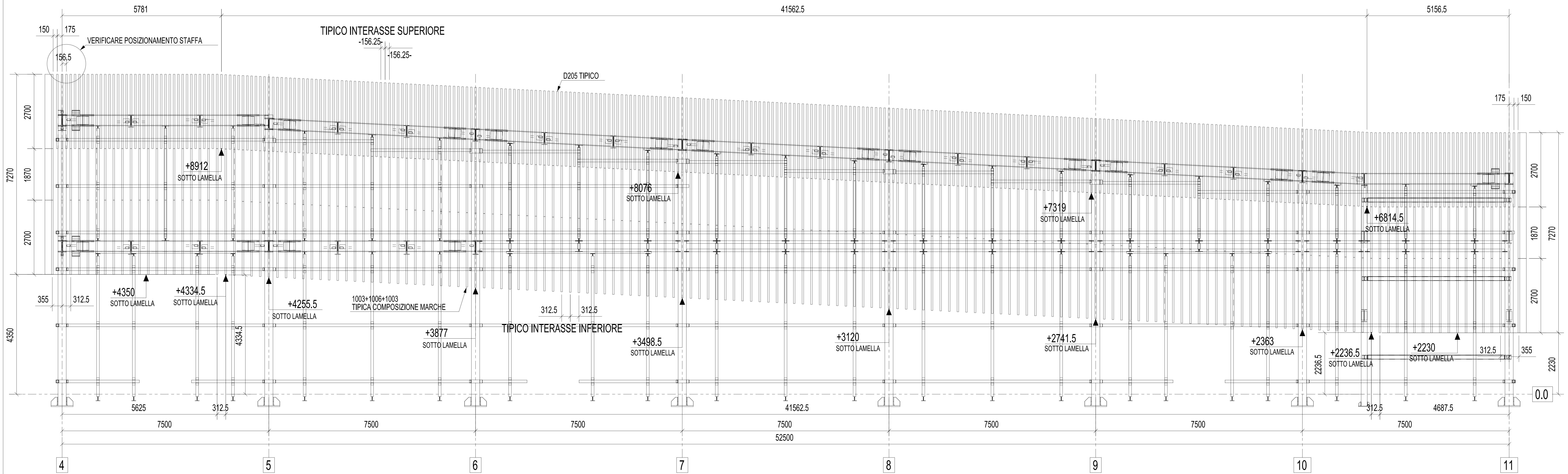
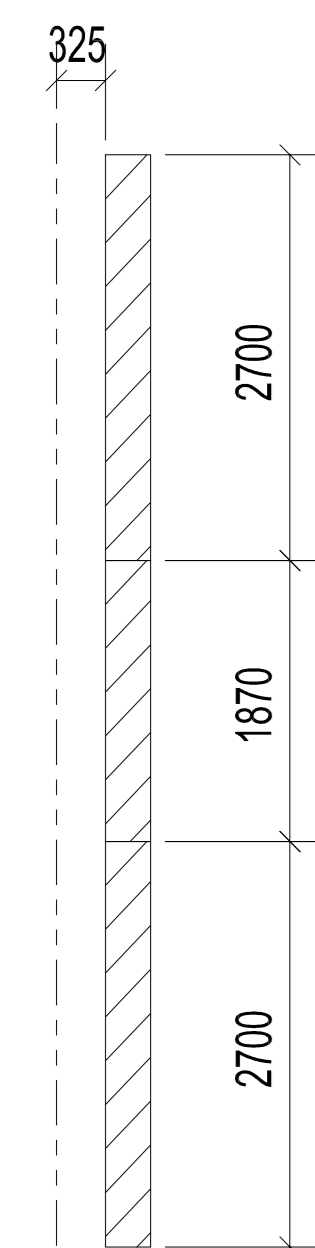


VISTA SU - PROSPETTO FILO A



SEZIONE TIPICA



TUTTE LE LAMELLE Ltot=7270mm SONO COMPOSTE DALLE POSIZIONI 1003+1006+1003
TUTTE LE LAMELLE SINGOLE L=2700mm CORRISPONDONO ALLA MARCA D205

- SIMBOLOGIE:
- asse di simmetria
 - ballo d'orientamento

Montaggio, quote su elementi verticali	da 1000 a 12000	±5	Metro			
Montaggio, lunghezze su elementi orizzontali	da 1 a 6000	0, -5	Metro			
Officina, lunghezze taglio ed assemblaggio	da 1 a 6000	-1, -3	Metro			
Quota caratteristica	Valori in mm	Tolleranza in mm	Metodo, strumento di misura			
S1 > S2 H=0.7xS2 SP=0.5xS2	Viteria classe	UNI	ZINCATA			
	Saldature da eseguire al montaggio					
	Saldature angolari tipiche (2.a classe)					
N°	DESCRIZIONE	REVISIONE	DISEGNATO	CONTROLLATO	DATA	REV.
Cliente		Località del cantiere				
Titolo:		EXPO MILANO				
UNIFILARE DI MONTAGGIO LAMELLE: PROSPETTO FILO A		Disegnato:	PL	Controlato:	Data	
Trattamento		Formato:	AO	Scala:	1:100	No. Com.
Materiale		Tol. gen.	±1mm	File N°:	Rev.	
				Dis. N°:		