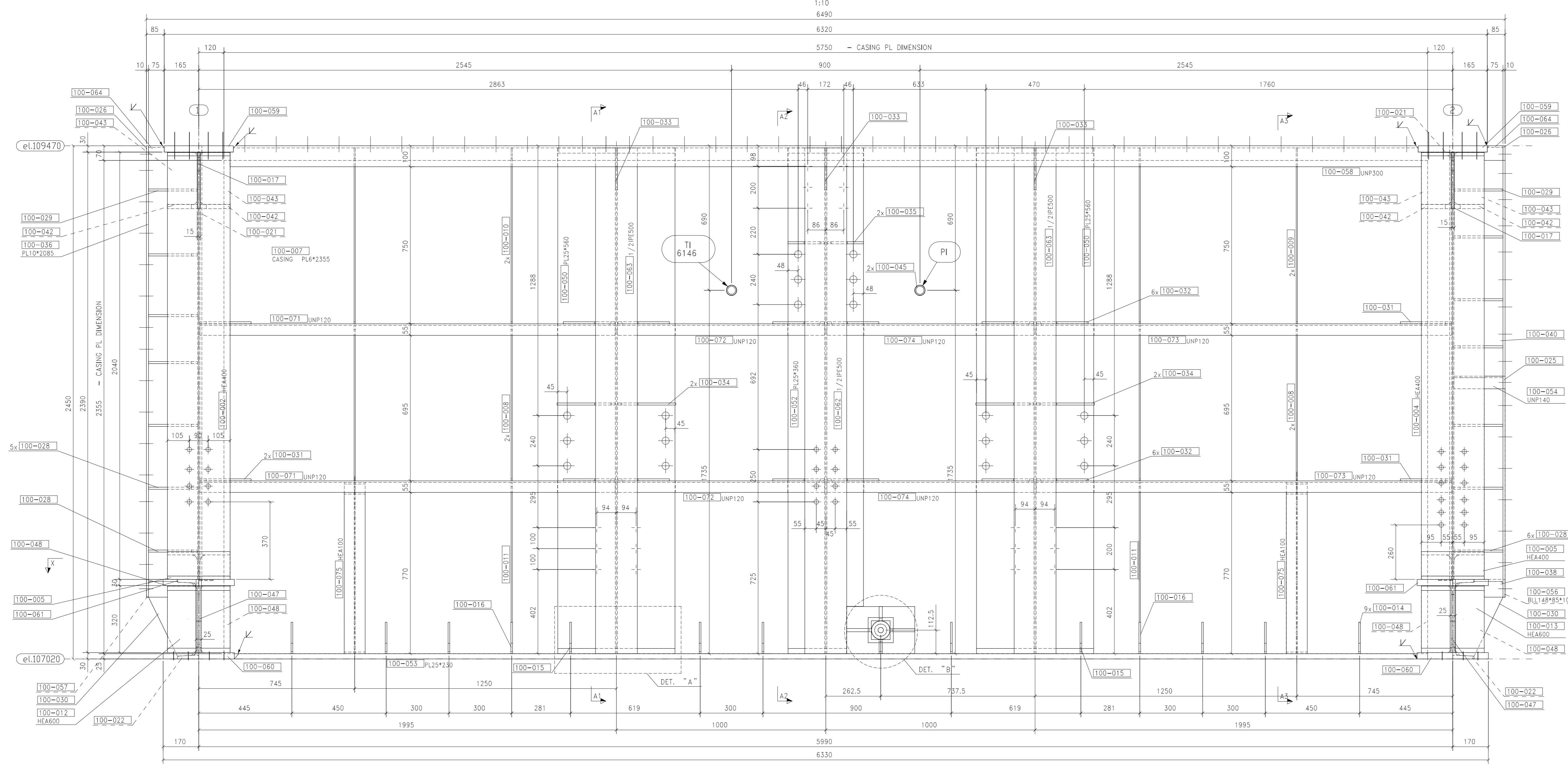


MODULE #1 - SECTION A-A



LISTA MATERIALI PER UN ASSEMBLAGGIO DI MARCA										MDO1		N°. 1		Richiedi		
Posizione	Dimensioni	Materiale	N°.	Lunghezza	Vol.:	177.3	177.3	177.3	177.3	177.3	177.3	177.3	177.3	177.3	177.3	177.3
100-001	HEA400	S355JR	1	2040	3.9	252.5										
100-002	HEA400	S355JR	1	2040	3.9	252.5										
100-003	HEA400	S355JR	1	2040	3.9	252.5										
100-004	HEA400	S355JR	1	2040	3.9	252.5										
100-005	HEA400	S355JR	4	204	0.4	10.4										
100-006	PL6*2355	S355JR	1	5750	27.2	637.7										
100-007	PL6*2355	S355JR	1	5750	27.2	637.7										
100-008	PL6*60	S355JR	4	840	0.1	2.3										
100-009	PL6*60	S355JR	4	840	0.1	2.3										
100-010	PL6*60	S355JR	4	840	0.1	2.3										
100-011	PL6*60	S355JR	4	668	0.1	1.9										
100-012	HEA600	S355JR	2	320	0.7	53.6										
100-013	HEA600	S355JR	2	320	0.7	53.6										
100-014	PL8*150	S355JR	18	204	0.0	1.4										
100-015	PL8*150	S355JR	4	179	0.0	1.2										
100-016	PL8*150	S355JR	4	204	0.1	1.5										
100-017	PL10*95	S355JR	4	270	0.0	2.1										
100-018	PL15*68	S355JR	2	118	0.0	0.9										
100-019	PL15*68	S355JR	2	118	0.0	0.7										
100-020	PL15*118	S355JR	4	118	0.0	1.2										
100-021	PL15*118	S355JR	4	2070	0.5	27.2										
100-022	UNP360	S355JR	2	3600	4.2	240.4										
100-023	PL10*100	S355JR	2	300	0.1	2.4										
100-024	PL10*138	S355JR	2	300	0.1	3.2										
100-025	PL10*60	S355JR	2	140	0.0	0.7										
100-026	PL10*70	S355JR	4	180	0.0	1.0										
100-027	PL10*227	S355JR	4	187	0.1	4.4										
100-028	PL10*235	S355JR	24	361	0.1	5.5										
100-029	PL10*235	S355JR	4	175	0.1	2.7										
100-030	PL10*227	S355JR	24	357	0.1	4.7										
100-031	PL10*245	S355JR	8	321	0.1	5.4										
100-032	PL10*128	S355JR	24	247	0.1	2.3										
100-033	PL10*98	S355JR	6	200	0.0	1.2										
100-034	PL10*147	S355JR	8	277	0.1	2.5										
100-035	PL10*147	S355JR	4	174	0.0	1.7										
100-036	PL10*2085	S355JR	1	175	0.8	28.6										
100-037	PL10*2085	S355JR	1	175	0.8	28.6										
100-038	PL10*995	S355JR	1	175	0.4	13.6										
100-039	PL10*995	S355JR	1	175	0.4	13.6										
100-040	PL10*1030	S355JR	1	175	0.4	14.1										
100-041	PL10*1030	S355JR	1	175	0.4	14.1										
100-042	PL20*145	S355JR	8	352	0.1	7.9										
100-043	PL20*145	S355JR	8	250	0.1	5.6										
100-044	PL20*120	S355JR	2	120	0.0	2.2										
100-045	PIPES 127SCH.	ASTM A312 TP304	3	309	0.0	6.8										
100-046	PIPE3X3S	A191 Gr.B	2	255	0.1	8.7										
100-047	PL25*85	S355JR	4	350	0.1	4.7										
100-048	PL25*143	S355JR	8	320	0.1	9.0										
100-049	PL25*560	S355JR	2	2415	2.8	263.1										
100-050	PL25*560	S355JR	2	2415	2.8	263.7										
100-051	PL25*360	S355JR	1	2415	1.8	165.7										
100-052	PL25*360	S355JR	1	2415	1.8	165.5										
100-053	PL25*230	S355JR	3	5650	2.9	254.1										
100-054	UNP140	S355JR	1	235	0.1	3.0										
100-055	UNP140	S355JR	1	235	0.1	3.0										
100-056	BLL148*86*10	S355JR	2	1760	0.8	30.8										
100-057	BLL148*86*10	S355JR	2	1760	0.8	30.8										
100-058	UNP300	S355JR	2	5990	5.4	244.9										
100-059	PL30*338	S355JR	4	475	0.4	36.9										
100-060	PL30*340	S355JR	4	475	0.5	54.0										
100-061	PL30*340	S355JR	4	590	0.5	47.2										
100-062	1/2PIPE500	S355JR	1	2415	2.1	92.1										
100-063	1/2PIPE500	S355JR	5	2415	2.1	92.1										
100-064	UNP180	S355JR	4	90	0.1	1.7										
100-065	PL16*90	S355JR	2	227	0.0	2.5										
100-066	PL16*90	S355JR	2	222	0.0	2.4										
100-067	PL12*90	S355JR	2	90	0.0	0.7										
100-068	PL12*225	S355JR	2	325	0.2	6.3										
100-069	BAR60*3	ASTM A36	2	3580	0.5	5.8										
100-070	BAR64*3	ASTM A36	4	2089	0.2	2.6										
100-071	UNP120	S355JR	4	1984	0.9	24.5										
100-072	UNP120	S355JR	4	988	0.4	11.0										
100-073	UNP120	S355JR	4	1984	0.9	24.5										
100-074	UNP120	S355JR	4	988	0.4	11.0										
100-075	HEA100	S355JR	4	818	0.5	13.2										
Totale DISIGNO										177.3	8226.0					

