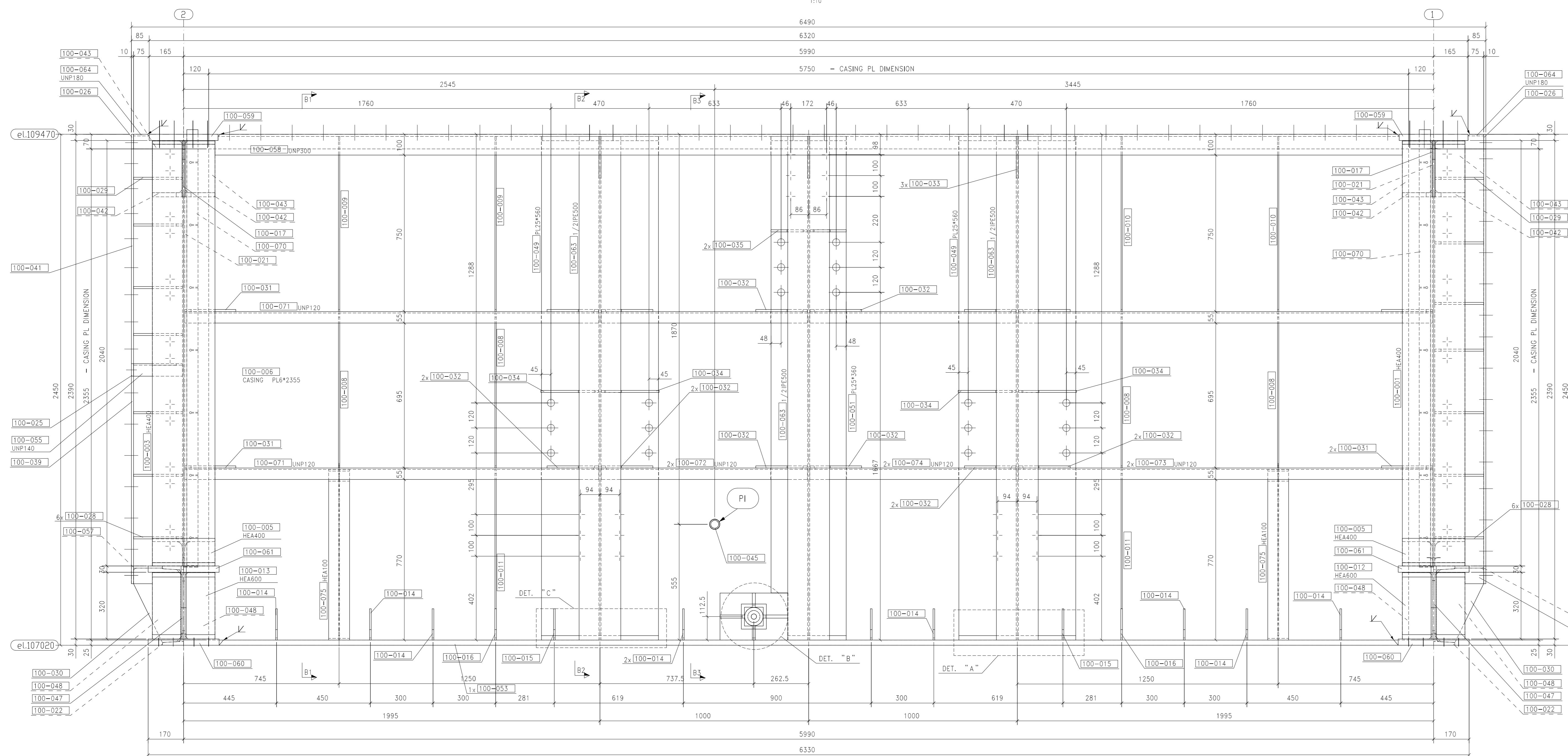


MODULE #1 - SECTION B-B



LISTA MATERIALI PER UN ASSEMBLAGGIO DI MARCA

Marca	Dimensioni	Materiale	N°	MOD1	N°	Richied.
100-001	HEA400	S355JR	1	2040	3.9	202.5
100-002	HEA400	S355JR	1	2040	3.9	202.5
100-003	HEA400	S355JR	1	2040	3.9	202.5
100-004	HEA400	S355JR	1	2040	3.9	202.5
100-005	HEA400	S355JR	4	204	0.4	10.4
100-006	PL6*2355	S355JR	1	5750	27.2	637.7
100-007	PL6*2355	S355JR	1	5750	27.2	637.7
100-008	PL6*90	S355JR	8	743	0.1	26.1
100-009	PL6*90	S355JR	4	840	0.1	2.3
100-010	PL6*90	S355JR	4	840	0.1	2.3
100-011	PL6*90	S355JR	4	668	0.1	1.9
100-012	HEA600	S355JR	2	320	0.7	53.6
100-013	HEA600	S355JR	2	320	0.7	53.6
100-014	PL8*150	S355JR	18	204	0.0	1.4
100-015	PL8*150	S355JR	4	179	0.0	1.2
100-016	PL8*150	S355JR	4	204	0.1	1.5
100-017	PL10*95	S355JR	4	270	0.0	2.1
100-018	PL10*98	S355JR	2	118	0.0	0.9
100-019	PL10*98	S355JR	2	118	0.0	0.7
100-020	PL10*118	S355JR	4	118	0.0	1.2
100-021	PL10*118	S355JR	4	209	0.5	27.2
100-022	UNP380	S355JR	2	3820	4.2	240.4
100-023	PL10*100	S355JR	2	300	0.1	2.4
100-024	PL10*138	S355JR	2	300	0.1	3.2
100-025	PL10*90	S355JR	2	140	0.0	0.7
100-026	PL10*70	S355JR	4	180	0.0	1.0
100-027	PL10*237	S355JR	2	357	0.1	4.4
100-028	PL10*235	S355JR	24	361	0.1	5.5
100-029	PL10*235	S355JR	4	175	0.1	2.7
100-030	PL10*227	S355JR	24	357	0.1	4.7
100-031	PL10*245	S355JR	8	321	0.1	5.4
100-032	PL10*128	S355JR	24	247	0.1	2.3
100-033	PL10*98	S355JR	6	200	0.0	1.2
100-034	PL10*147	S355JR	8	277	0.1	2.5
100-035	PL10*147	S355JR	4	174	0.0	1.7
100-036	PL10*2085	S355JR	1	175	0.8	28.6
100-037	PL10*2085	S355JR	1	175	0.8	28.6
100-038	PL10*995	S355JR	1	175	0.4	13.6
100-039	PL10*995	S355JR	1	175	0.4	13.6
100-040	PL10*1030	S355JR	1	175	0.4	14.1
100-041	PL10*1030	S355JR	1	175	0.4	14.1
100-042	PL20*145	S355JR	8	352	0.1	7.9
100-043	PL20*145	S355JR	8	250	0.1	5.6
100-044	PL20*120	S355JR	2	120	0.0	2.2
100-045	PIPE1 1/2"SCH. ASTM A312 TP304		3	309	0.0	0.8
100-046	PIPE3X3X5 A106 Gr B		2	255	0.1	6.7
100-047	PL25*95	S355JR	4	300	0.1	4.7
100-048	PL25*143	S355JR	8	320	0.1	9.0
100-049	PL25*960	S355JR	2	2415	2.8	263.1
100-050	PL25*960	S355JR	2	2415	2.8	262.7
100-051	PL25*960	S355JR	1	2415	1.8	165.7
100-052	PL25*960	S355JR	1	2415	1.8	165.7
100-053	PL25*330	S355JR	2	5650	2.9	254.1
100-054	UNP140	S355JR	1	235	0.1	3.0
100-055	UNP140	S355JR	1	235	0.1	3.0
100-056	BLL148*85*10	S355JR	2	1760	0.8	30.8
100-057	BLL148*85*10	S355JR	2	1760	0.8	30.8
100-058	UNP300	S355JR	2	5690	5.4	244.9
100-059	PL30*330	S355JR	4	475	0.4	36.9
100-060	PL30*340	S355JR	4	875	0.5	45.0
100-061	PL30*340	S355JR	4	590	0.5	47.2
100-062	100PE5000	S355JR	1	2415	2.1	92.1
100-063	100PE5000	S355JR	5	2415	2.1	92.1
100-064	UNP180	S355JR	4	90	0.1	1.7
100-065	PL16*90	S355JR	2	227	0.0	2.5
100-066	PL16*90	S355JR	2	222	0.0	2.4
100-067	PL12*90	S355JR	2	90	0.0	0.7
100-068	PL12*225	S355JR	2	325	0.2	6.3
100-069	BAR80*3	AR334	2	3589	0.5	5.8
100-070	BAR80*3	AR334	2	2089	0.2	2.6
100-071	UNP120	S355JR	4	1884	0.9	24.5
100-072	UNP120	S355JR	4	988	0.4	11.3
100-073	UNP120	S355JR	4	1884	0.9	24.5
100-074	UNP120	S355JR	4	989	0.4	11.0
100-075	HEA100	S355JR	4	818	0.5	13.2

Totale DISCICNO 174.4 7972.9

